



**LILO**  
ESPACE AQUATIQUE  
DE LA CÔTIÈRE

Un nouvel horizon  
pour la Côtère

# ÉDITO

En menant à bien le projet d'espace aquatique désiré depuis près de 25 ans, la Communauté de communes de Miribel et du Plateau a démontré sa capacité à **être au plus proche des besoins et des attentes de ses habitants**. Le fort engouement pour cet équipement, tant de la population que des groupes scolaires, récompense la volonté de l'ensemble des élus qui ont soutenu cette réalisation.

**LILÔ est également le fruit d'un travail commun** et au service de tous. Le partenariat avec la Communauté de communes du Canton de Montluel sur ce dossier souligne combien la dynamique intercommunale relève d'une vision partagée, échappant aux postures partisans. Il contribue à initier un véritable projet de territoire.

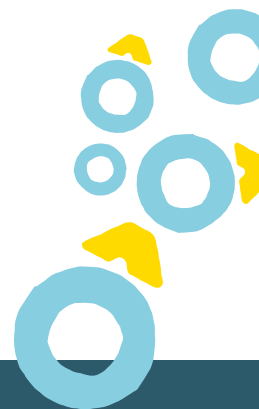
**La CCMP a conduit à son terme un projet complexe que les communes n'étaient pas en capacité de financer seules**. En respectant les budgets et les délais de réalisation prévisionnels, elle a témoigné de son savoir-faire sans nuire à sa santé financière. En outre, le mode de gestion retenu (Délégation de Service Public) transfère le risque d'exploitation sur le prestataire et garantit sur la durée des coûts de fonctionnement raisonnables.

**Projet d'intérêt général créant des emplois pérennes**, LILÔ, Espace aquatique de la Côtière, consacre la pertinence de l'échelon intercommunal pour l'amélioration du cadre de vie de ses habitants.



**Pascal PROTIERE,**

*Président de la Communauté  
de communes de Miribel et du Plateau*



# UNE IDENTITÉ FORTE



Ludique  
Ouvert  
Accessible

LILÔ, nom doux, simple, court et léger, fait référence aux îles et lînes de Miribel. Ludique et séduisant, il évoque un lieu exceptionnel, généreux en eaux et fertile...

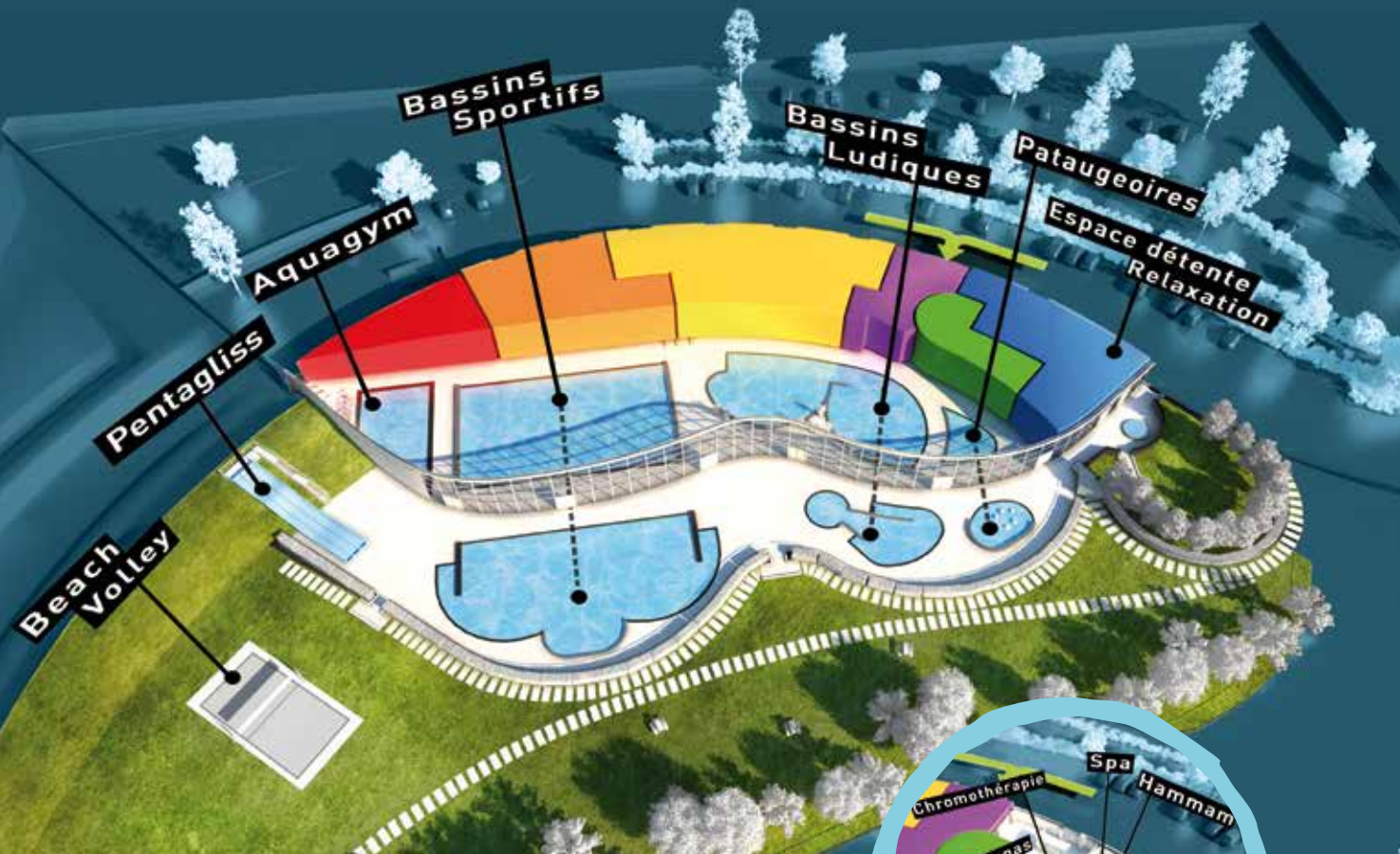
La signature « Espace aquatique de la Côtière » a vocation à fédérer un large public autour d'un véritable point de ralliement. Habitants des cantons de Miribel et Montluel, mais aussi de Meximieux ou plus à l'ouest sont conviés à profiter de cet équipement moderne et très attendu.

Le logotype LILÔ est aéré et ludique, à l'image de l'espace aquatique. L'identité visuelle de LILÔ fait clairement référence à la thématique de l'eau par ses couleurs et ses bulles. Elle évoque la multiplicité des bassins et la variété des activités, des publics...

Le Ô représente l'eau sous toutes ses formes : une bulle, un bassin, un lagon... Comme un rappel de la voile qui surmonte l'espace aquatique, l'accent circonflexe participe fortement à l'identification du lieu en se déclinant pour distinguer les espaces piscine, loisirs et bien-être.







## UN ÉQUIPEMENT DÉDIÉ AU CONFORT

Sur une surface totale de 3 ha, au cœur de vastes espaces verts, LILÔ propose des activités variées dans un environnement entièrement conçu pour le confort de ses usagers.



▶ **300 m<sup>2</sup>**  
d'espace bien-être

▶ **1193 m<sup>2</sup>**  
de plan d'eau

▶ **750 m<sup>2</sup>**  
de bassins intérieurs

▶ **718 m<sup>2</sup>**  
de bassins ludiques

▶ **475 m<sup>2</sup>**  
de bassins sportifs

## L'approche environnementale

La conception de LILÔ répond directement aux préoccupations environnementales de la CCMP :

- ▶ une forme compacte qui réduit les déperditions de chaleur
- ▶ une orientation au sud-ouest qui favorise les apports de lumière et de chaleur
- ▶ un système qui récupère la chaleur de l'air pour chauffer les locaux
- ▶ une utilisation raisonnée du chlore
- ▶ des capteurs solaires qui chauffent la majorité de l'eau chaude sanitaire et de l'eau de baignade



# SPORT, LOISIRS ET BIEN-ÊTRE POUR TOUS

LILÔ est ouvert à tous :  
nageurs occasionnels, sportifs,  
scolaires et tous ceux qui  
souhaitent simplement se  
détendre...

Conçu pour répondre aux  
besoins et envies de chacun,  
LILÔ propose donc :

- des cours d'aquagym
- des cours « d'aquabiking » :  
du vélo dans l'eau
- de « l'aquafitness » :  
des appareils de fitness immergés  
dans un lagon tonique
- des cours de natation
- des séances de bébés nageurs
- une restauration rapide

Des espaces  
extérieurs acces-  
sibles de juin à septembre

20 à 25 h hebdomadaires  
ouvertes aux activités aquagym,  
lagon tonique et bébés nageurs

Ouverture du lundi  
au dimanche,  
toute l'année





## Sport

- ▶ un bassin d'aquagym de 100 m<sup>2</sup>
- ▶ 6 lignes d'eau de 25 m
- ▶ un terrain de beach-volley

## Bien être

- ▶ un spa
- ▶ deux saunas
- ▶ un hammam
- ▶ un espace de repos et de détente
- ▶ un espace chromothérapie
- ▶ un solarium minéral et végétal
- ▶ des vestiaires et sanitaires indépendants

## Loisirs

- ▶ un grand bassin avec rivière rapide de 160 m<sup>2</sup>
- ▶ une pataugeoire
- ▶ un bassin ludique avec zone d'apprentissage
- ▶ un pentagliss extérieur (3 pistes)
- ▶ une aire de jeux pour enfants

## UN ÉQUIPEMENT ACCUEILLANT

➤ **270 000**  
entrées prévues par an

➤ une capacité d'accueil  
jusqu'à **1 000** personnes

➤ **1 200 m<sup>2</sup>**  
de plans d'eau

➤ **250** places  
de parking



**Forum des sports,**  
Chemin de Thil,  
Saint-Maurice-de-Beynost

**[www.vert-marine.com/  
lilo-miribel-01](http://www.vert-marine.com/lilo-miribel-01)**  
Email : [lilo@vert-marine.com](mailto:lilo@vert-marine.com)  
Tél : 04 37 85 87 00

## UN INVESTISSEMENT PARTAGÉ



CCMP  
10,42 M€



3CM  
1,5 M€

Rhône-Alpes

Région Rhône-Alpes  
200 000 €



Conseil Général de l'Ain  
183 000 €

Conception création - J'Article - VF - © Vues 3D - Asylum - © Photos : Laurent Valla